

NNSS VIGENTES

----- Límite del núcleo urbano

USOS DE LA EDIFICACIÓN

Edificación residencial

Alturas de la edificación

Semisótano

I

II ó I+BC

III ó II+BC

Anexos a vivienda

Alturas de la edificación

I

II

Agropecuario

Terciario (edificio / parcela)

1 Agroturismo

2 Restaurante - Asador

Dotacional (edificio / parcela)

A Iglesia de San Vicente

B Casa parroquial

C Sala del concejo

USOS DEL SUELO

Suelo libre asociado a vivienda

Parcelas sin ocupar

Zona verde residual

Via rodada / aceras

Coexistencia

EDIFICIOS Y ELEMENTOS DE INTERÉS

* Edificación tipología tradicional

* Portegados

* Fuente

Rio

Carretera principal

Parcelario

INF.1.1

1:1.500

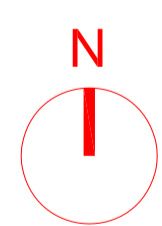
**ACOSTA/OKOIZTA
INFORMACIÓN FORMA Y
USOS**

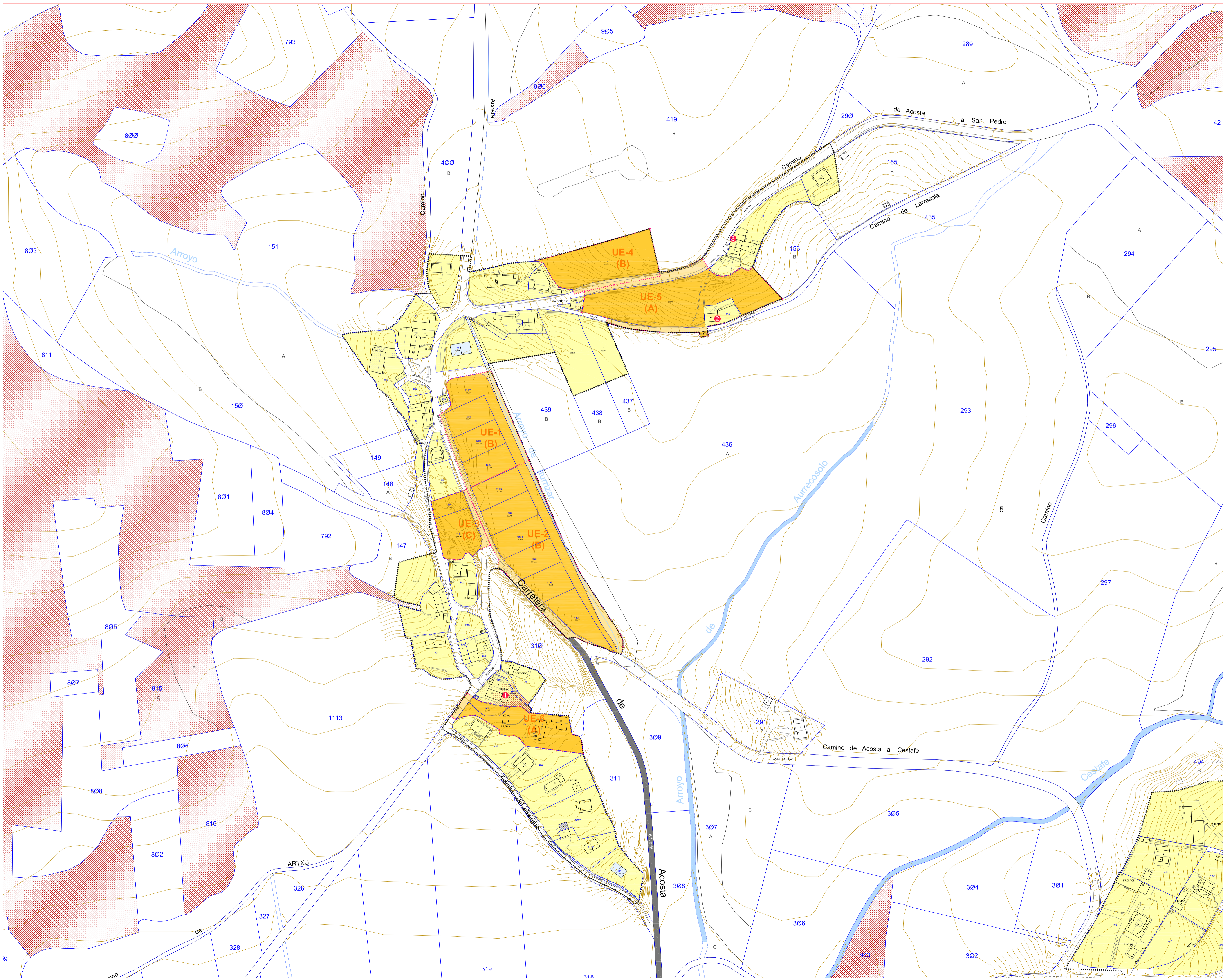
SEPTIEMBRE 2010

PGOU ZIGOITIA

José Luque
Izaskun Aseginolaza

Colaboradores: Berta Prim
Asistencia ambiental: Jon Aseginolaza





- NNSS VIGENTES**
- Limite actual del suelo urbano
 - suelo urbano consolidado**
 - público / privado (residencial)
 - UE-# unidades de ejecución
 - SAUR-# antiguo sector de suelo urbanizado ya ejecutado
 - suelo urbano no consolidado**
 - público / privado
 - UE-# unidades de ejecución sin iniciar su ejecución (A)
 - UE-# unidades de ejecución iniciada su ejecución:
 - proyecto de reparcelación y urbanización (B)
 - reparcelación aprobada (C)
 - Bienes protegidos**
 - 1 Iglesia de San Vicente
 - 2 Caserío
 - 3 Edificación tradicional
 - ESTADO DE LA EDIFICACIÓN**
 - Buen estado
 - En construcción
 - Estado regular
 - PROPIEDADES PÚBLICAS**
 - ▨ Propiedades del Concejo

- ▬ Río
- ▬ Carretera principal
- ▬ Parcelario

INF.1.2

1:1.500

N
|

**AKOSTA/OKOIZTA
INFORMACIÓN
TRANSFORMABILIDAD**

SEPTIEMBRE 2010

PGOU ZIGOITIA

José Luque
Izaskun Aseguinolaza

Colaboradores: Berta Prim
Asistencia ambiental: Jon Aseguinolaza

nº plano escala plano fecha encargo equipo redactor